

# ЗАВДАННЯ XXXV ВСЕУКРАЇНСЬКОЇ УЧНІВСЬКОЇ ОЛІМПІАДИ З ГЕОГРАФІЇ

## ЗАВДАННЯ ПЕРШОГО (ТЕОРЕТИЧНОГО) ТУРУ

8 клас

### ТЕСТОВІ ЗАВДАННЯ

1. Укажіть, яких материків немає на глобусі Бейхайма:

- а) Африки і Північної Америки;
- б) Євразії і Африки;
- в) Африки і Австралії;
- г) Північної і Південної Америки.

2. Визначте правильний масштаб переведення числового масштабу в іменований:

- а) 1:25000 (1 см - 2,5 км);
- б) 1:50000 (1 см - 5 км);
- в) 1:7500000 (1 см - 75 км);
- г) 1:22000000 (1 см - 2200 км).

3. Визначте паралель, яка не перетинає материків:

- а) 40° пд. ш.; б) 70° пд. ш.;
- в) 60° пд. ш.; г) 70° пн. ш.

4. Назвіть картографічну проекцію, паралелі і меридіани якої зображені прямими лініями:

- а) циліндрична; б) конічна;
- в) азимутальна; г) прямокутна.

5. Визначте фактор, що зумовлював би ритмічні процеси в географічній оболонці, якби земна вісь не була нахилена до площини орбіти:

- а) рух Землі навколо Сонця;
- б) рух Землі навколо осі;
- в) кут падіння сонячних променів;
- г) атмосферна циркуляція.

6. Укажіть, чому в пустелях багато плазунів:

- а) тут у них мало ворогів;
- б) ці території мало освоєні людиною;
- в) вони можуть засвоювати вологу із повітря і харчуватись колючками;
- г) вони добре переносять маловодність і великі перепади добових температур.

7. Назвіть, яке з перелічених визначень морени правильне:

- а) відклади тимчасових водотоків, що виникають на схилах внаслідок накопичення пухких продуктів вивітрювання;
- б) накопичення уламків гірських порід і дрібнозему, які переносяться або відкладаються льодовиками;
- в) накопичення уламків гірських порід, які змішуються і перевідкладаються під дією сили тяжіння;
- г) продукти руйнування гірських порід, що відкладаються в днищах ерозійних долин тимчасових водотоків.

8. Назвіть, які з перелічених рівнин є порівняно молодшими:

- а) алювіальні; б) морські;
- в) водно-алювіальні; г) денудаційні.

9. Назвіть тип магматизму, при якому магма застигає в земній корі, не виходячи на поверхню:

- а) інтрузивний; б) ефузивний;
- в) тріщинний; г) метаморфічний.

10. Визначте, чому на дні глибоких карстових печер Кримських яйл навіть улітку лежить сніг:

- а) значна глибина;
- б) на їхнє дно не падає сонячне проміння;
- в) вхід у печеру міститься вище власне карстової печери (порожнини), і важке повітря осідає на її дні;
- г) печери не продуває вітер.

11. Назвіть форми рельєфу на схилах гір, в яких зароджуються льодовики:

- а) сідловини; б) ніші;
- в) карри; г) цирки.

12. Назвіть лінію на карті, що з'єднує точки з однаковою кількістю атмосферних опадів за відповідний проміжок часу:

- а) ізогіета; б) ізотаха;
- в) ізобара; г) ізотерма.

13. Визнаєте, чому тропічні широти одержують більше сонячної радіації, ніж екваторіальні:

- а) тропічні широти мають більшу широту;
- б) тропічні широти мають меншу хмарність;
- в) тропічні широти мають більші масиви суходолу;
- г) тропічні широти мають більший кут падіння сонячних променів.

14. Визначте, які з перелічених островів Індійського океану коралового походження:

- а) Шрі-Ланка; б) Кергелен;
- в) Мадагаскар; г) Мальдівські.

15. Назвіть дослідника льодовикового рельєфу Правобережної України:

- а) П. Тутковський; б) С. Рудницький;
- в) В. Кубійович; г) В. Докучаєв.

16. Визначте, з якою тектонічною геоструктурою пов'язані поклади ртуті в Україні:

- а) Українським щитом;
- б) Дніпровсько-Донецькою западиною;
- в) Волино-Подільською плитою;
- г) Донецьким кряжем.

17. Укажіть, яке море України стародавні греки називали Меотичним, а слов'яни — Сурозьким:

- а) Азовське; б) Чорне;
- в) Егейське; г) Мармурове.

18. Укажіть, яка тектонічна западина у рельєфі відповідає сучасній Закарпатській низовині:

- а) Чоп-Мукачівська; б) Придунайська;
- в) Верхньо-Тисенська; г) Боржавська.

19. Укажіть, який учений дослідив двошарову будову водної товщі Чорного моря:

- а) Макаров; б) Лисянський;  
в) Нахімов; г) Леонт'єв.

20. На скільки кілометрів від екватора віддалений пункт з координатами  $X = 5764000$  м;  $Y = 18672300$  м:

- а) 30; б) 5764; в) 673; г) 18.

21. Визначте основний тип ґрунту Українських Карпат:

- а) дерново-підзолистий; б) сірі лісові;  
в) буроземи; г) опідзолені чорноземи.

22. «Мармурова», «Еміне-баїр-Хасар», «Червона» — це...

- а) піщані коси Азовського моря;  
б) печери Подільської височини;  
в) печери в Кримських горах;  
г) гірські вершини Українських Карпат.

23. Назвіть сильний вихровий вітер в Україні:

- а) буран; б) шквал;  
в) буревій; г) смерч.

24. У слов'ян — Перун, в індусів — Варун, у скандинавів (варягів) — Один, у греків — Зевс. Установіть, яке явище представляють ці боги:

- а) снігова лавина; б) землетрус;  
в) гроза; г) вулкан.

25. Визначте країну, корінне населення якої належить до негроїдної раси:

- а) Конго; б) Бразилія; в) Індія; г) Іспанія.

26. Визначте найтепліше місце в Україні:

- а) смт. Сарата на Одещині;  
б) м. Місхор біля Ялти;  
в) Ялта;  
г) мис Сарич.

27. Назвіть океан, що розділяє Старий та Новий світ:

- а) Атлантичний; б) Тихий;  
в) Північний Льодовитий; г) Індійський.

28. Визначте найбільший басейн залізних руд в Україні:

- а) Керченський; б) Криворізький;  
в) Кременчуцький; г) Білозерський.

29. Визначте, яка тектонічна структура лежить в основі Західносибірської рівнини:

- а) древня платформа;  
б) молода плита;  
в) складчаста зона;  
г) молода складчаста зона.

30. 22 грудня сонце на Південному полюсі взагалі не заходить за горизонт тоді, коли воно перебуває в зеніті над...

- а) екватором;  
б) Південним полярним колом;  
в) Північним тропіком;  
г) Південним тропіком.

### ТВОРЧІ ЗАВДАННЯ

1. Пустелі утворюються в різних природних зонах під впливом багатьох чинників. Складіть класифікаційну таблицю пустель. Ознаки підберіть самостійно. (12 балів)

2. Щороку внаслідок деградації ґрунтів із сільськогосподарського використання вибуває в середньому 8—10 млн га продуктивних земель. Поясніть, як відбувається процес деградації ґрунтів і охарактеризуйте причини, що його зумовлюють. Запропонуйте заходи, які сприяли б збереженню ґрунтів. (12 балів)

3. Охарактеризуйте природу Північного Льодовитого океану. Якій країні він належить? Поясніть, чому льодовики Арктики розглядають як потенційне джерело прісної води. (12 балів)

### 9 клас

#### ТЕСТОВІ ЗАВДАННЯ

1. Оберіть групу адміністративних областей України, що були утворені 22 вересня 1937 р.:

- а) Полтавська, Житомирська, Хмельницька, Волинська;  
б) Хмельницька, Житомирська, Полтавська, Миколаївська;  
в) Миколаївська, Закарпатська, Житомирська, Хмельницька;  
г) Полтавська, Хмельницька, Чернівецька, Миколаївська.

2. Укажіть, на території якої області знаходиться гирло річки Південний Буг:

- а) Тернопільській; б) Хмельницькій;  
в) Миколаївській; г) Херсонській.

3. Оберіть із зазначених назв гірських вершин Карпат ту, яка одночасно є і назвою високогірного озера України:

- а) Ребра; б) Говерла;  
в) Піп-Іван; г) Бребенескул.

4. Визначте центр виробництва турбін в Україні:

- а) Київ; б) Запоріжжя;  
в) Херсон; г) Харків.

5. Укажіть, яка з перелічених областей має найбільшу кількість адміністративних районів:

- а) Донецька; б) Вінницька;  
в) Житомирська; г) Львівська.

6. Назвіть об'єкт природно-заповідного фонду України, який названо ім'ям Ф. Е. Фальц-Фейна:

- а) Карпатський; б) Асканія-Нова;  
в) Дунайський; г) Чорноморський.

7. Обчисліть відстань на карті масштабу 1:7000000 між Києвом і Сумами, якщо на місцевості вона становить 330 км:

- а) 4 см 7 мм; б) 2 см 12 мм;  
в) 21 см 2 мм; г) 0,47 см.

8. Оберіть назву групи умовних знаків, до якої належить умовний знак, що позначає джерело:

- а) контурні; б) значкові;  
в) лінійні; г) пояснючі.

9. Визначте прилад, за допомогою якого вимірюють довжину кривих ліній на карті чи плані:

- а) нівелір; б) компас;  
в) курвіметр; г) теодоліт.

10. Визначте центр виробництва ртуті в Україні,

- а) Микитівка; б) Марганець;  
в) Жовті Води; г) Лисичанськ.

11. Визначте тип ґрунту за такою характеристикою: «Сформувався в сухих умовах причорноморських і присиваських степів. Гумусовий горизонт до 55 см»:

- а) бурі лісові; б) каштанові;  
в) коричневі; г) дерново-підзолисті.

12. Визначте, на якій річці споруджено Печенізьке водосховище:

- а) Оскіл; б) Кальміусь;  
в) Сіверський Донець; г) Псел.

13. Назвіть область, в якій проходить щорічний український Шешорський фестиваль етнічної музики:

- а) Закарпатська; б) Чернівецька;  
в) Івано-Франківська; г) Львівська.

14. Укажіть кількість обласних центрів, розташованих на берегах річки Дніпро та його водосховищах:

- а) 5; б) 6; в) 4; г) 7.

15. Визначте назву багаторічного льоду в Північному Льодовитому океані:

- а) пак; б) нілас;  
в) губчатий лід; г) забереги.

16. Назвіть вулкан в Антарктиді.

- а) Етна; б) Фарадей;  
в) Еребус; г) Кракатау.

17. Визначте температуру на висоті 2000 м, якщо біля підніжжя вона становить +22°:

- а) + 20°; б) +10°; в) -10°; г) 0°.

18. Установіть материк, крайні західна і східна точки якого лежать у Східній півкулі:

- а) Євразія; б) Африка;  
в) Північна Америка; г) Австралія.

19. Назвіть річку, яка двічі перетинає екватор:

- а) Ніл; б) Конго;  
в) Замбезі; г) Нігер.

20. Укажіть першу залізничну магістраль, побудовану на території України:

- а) Одеса—Балта; б) Львів—Київ;  
в) Львів—Перемишль; г) Одеса—Київ.

21. Укажіть, з якою з наведених нижче країн Україна має морський кордон:

- а) Росія; б) Словаччина;  
в) Польща; г) Угорщина.

22. Зазначте приблизну різницю полуденної висоти Сонця між крайніми північною та південною точками України:

- а) 8°; б) 4°; в) 6°; г) 12°.

23. Визначте центр виробництва азотних добрив в Україні:

- а) Миколаїв; б) Вінниця;  
в) Черкаси; г) Стебник.

24. Визначте центр нафтопереробної промисловості у Запорізькій області:

- а) Лисичанськ; б) Кременчук;  
в) Бердянськ; г) Мелітополь.

25. Установіть лінію, якою на карті позначають однаково річну кількість гроз:

- а) ізофени; б) ізоактиніки;  
в) ізохазми; г) ізобронти.

26. Укажіть, в якому місті України виробляють сівалки:

- а) Львів; б) Харків;  
в) Полтава; г) Кіровоград.

27. Укажіть, до якого функціонального типу міських поселень належить Стебник:

- а) поліфункціональний центр;  
б) промисловий центр;  
в) транспортний центр;  
г) рекреаційний центр.

28. Установіть, на території якого материка розташований найвищий водоспад світу:

- а) Африка; б) Євразія;  
в) Південна Америка; г) Північна Америка.

29. Обчисліть у гектарах (га) та відсотках (%) площу сільськогосподарських угідь України:

- а) 60% - 36 га; б) 55% - 330 га;  
в) 70% - 420 га; г) 70% - 42 га.

30. Назвіть галузь тваринництва, яка забезпечує легку промисловість м'ясом, молоком, жиром, смушкою, вовною:

- а) птахівництво;  
б) скотарство;  
в) вівчарство;  
г) кролівництво.

### ТВОРЧІ ЗАВДАННЯ

1. Поясніть, як ви розумієте вислови відомих учених-географів:

«Ґрунт - дзеркало ландшафту...»

(В. В. Докучаєв);

«Карта — альфа і омега географії.»

(М. М. Баранський)

Доповніть цей перелік двома відомими вам вік словами географічного змісту та поясніть їх.

(12 балів)

2. Охарактеризуйте передумови розвитку сільського господарства України. Зробіть висновки про наявність проблем у сільському господарстві та перспективи їх розв'язання. Спрогнозуйте можливі наслідки для агропромислового комплексу вступу України до Світової організації торгівлі.

(12 балів)

3. Розкрийте основні екологічні проблеми міст і міського середовища в Україні. Поясніть сучасні тенденції змін в умовах і комфортності проживання людей у містах. На конкретних прикладах покажіть негативні наслідки і шляхи розв'язання цих проблем. Розкрийте роль географічних знань у їх розв'язанні.

(12 балів)

**ТЕСТОВІ ЗАВДАННЯ**

1. Укажіть, на території якої держави розташоване озеро Маракайбо:

- а) Колумбія; б) Еквадор;  
в) Венесуела; г) Суринам.

2. Визначте, який із зазначених Японських островів має найменшу площу:

- а) Сікоку; б) Кюсю; в) Хонсю; г) Хоккайдо.

3. Укажіть, яка з перелічених назв держав є однойменною назвою українського озера:

- а) Індія; б) Китай; в) Лаос; г) Куба.

4. Визначте, яка астрономічна пора року в м. Кейптауні 2 грудня:

- а) літо; б) зима; в) весна; г) осінь.

5. Назвіть адміністративну область України, на території якої міститься витік річки Південний Буг:

- а) Хмельницька; б) Херсонська;  
в) Тернопільська; г) Миколаївська.

6. Укажіть місто України, з'єднане етиленопроводом з Угорщиною:

- а) Стебник; б) Долина; в) Стрий; г) Калуш.

7. Визначте, в якому «промисловому трикутнику» міститься найбільший промисловий потенціал Італії:

- а) Рим-Пескара-Неаполь;  
б) Генуя—Мілан-Турін;  
в) Флоренція-Піза-Рим;  
г) Генуя—Флоренція-Парма.

8. Зазначте адміністративну одиницю для країн Мексики, Бразилії, Австралії, Індії:

- а) провінція; б) округ;  
в) штат; г) департамент.

9. Укажіть, в якому місті розташована штаб-квартира НАТО:

- а) Брюссель; б) Париж;  
в) Женева; г) Страсбург

10. Установіть, який острів Євразії перетинає 180 меридіан:

- а) Врангеля; б) Нова Земля;  
в) Айон; г) Геральд.

11. Установіть назву групи умовних знаків, до якої належить умовний знак, що позначає озеро:

- а) контурні; б) значкові;  
в) лінійні; г) пояснюючі.

12. Визначте прилад, за допомогою якого вимірюють довжину кривих ліній на карті чи плані:

- а) нівелір; б) компас; в) курвіметр; г) теодоліт.

13. Визначте центр виробництва ртуті в Україні, а) Микитівка; б) Марганець;  
в) Жовті Води; г) Лисичанськ.

14. Визначте, якій державі належить острів Хійу-маа:

- а) Фінляндії; б) Естонії; в) Японії; г) Китаю.

15. Обчисліть відносну висоту гірської вершини, якщо біля підніжжя барометр показує 710 мм. рт. ст., а на вершині — 470 мм. рт. ст.

- а) 240 м; б) 2400 м; в) 2 км 40 м; г) 1440 м.

16. Обчисліть відстань на карті масштабу 1:4500000 між Києвом і Сумами, якщо на місцевості вона становить 330 км:

- а) 7 см 3 мм; б) 13 см 6 мм;  
в) 1 см 36 мм; г) 0,73 см.

17. Укажіть, в якій країні Західної Європи найвищий показник ВВП:

- а) Франція; б) Німеччина;  
в) Італія; г) Великобританія.

18. Назвіть область України, в якій відбувається щорічний Сорочинський ярмарок:

- а) Полтавська; б) Кіровоградська;  
в) Черкаська; г) Сумська.

19. Визначте тип ґрунту за такою характеристикою: «Сформувався на низовинній території за умов надмірного зволоження під мішаними (сосново-дубовими) лісами. Гумусовий горизонт малопотужний»:

- а) бурі лісові; б) каштанові;  
в) коричневі; г) дерново-підзолисті.

20. Обчисліть у гектарах (га) та відсотках (%) площу сільськогосподарських угідь України:

- а) 60 % - 36 га; б) 55 % - 330 га;  
в) 70 % - 420 га; г) 70 % - 42 га.

21. Визначте корисну копалину розсипного типу, яку видобувають на півночі Українського кристалічного щита:

- а) марганцева руда; б) титанова руда;  
в) каолін; г) графіт.

22. Визначте найбільший в Україні центр видобутку і збагачення уранових руд:

- а) Кривий Ріг; б) Світловодськ;  
в) Жовті Води; г) Марганець.

23. Укажіть, в якому годинному поясі розташована крайня західна точка України:

- а) першому; б) другому;  
в) третьому; г) нульовому.

24. Визначте тектонічну структуру, до якої приурочена Приазовська височина:

- а) Донецька складчаста область;  
б) Український кристалічний щит;  
в) Воронезький кристалічний масив;  
г) Причорноморська западина.

25. Визначте, який продукт транспортують по трубопроводу Тольяті-Горлівка-Одеса:

- а) нафту; б) бензин; в) аміак; г) газ.

26. Визначте штат, який увійшов до складу США в 1959 р.:

- а) Гаваї; б) Техас; в) Аляска; г) Каліфорнія.

27. Оберіть державу, яка розташована у двох частинах світу, межа між якими проходить по каналу, розміщеному в межах цієї країни:

- а) Панама; б) Туреччина;  
в) Росія; г) Єгипет.

28. Укажіть, до якої мовної сім'ї належать таміли:

- а) дравідійської; б) уральської;  
в) алтайської; г) індоєвропейської.

29. Укажіть, яке місто є автомобільною столицею США:

- а) Детройт; б) Чикаго;  
в) Піттсбург; г) Бостон.

30. Визначте лінію, якою на карті позначають однакову тривалість сонячного сяяння:

- а) ізофени; б) ізогелія;  
в) ізохазми; г) ізобронти.

### ТВОРЧІ ЗАВДАННЯ

1. Якщо парламент ратифікує Протокол про вступ України до СОТ, наша країна стане 152-м членом Світової організації торгівлі. Коли йдеться про наслідки приєднання України до «світового торговельного клубу», думки кардинально різняться. Деякі аналітики пророкують кризу окремим галузям, інші — вважають, що отримавши доступ до

нових ринків збуту, на експорті можуть піднятися навіть найвідсталіші галузі.

Висловіть свою позицію, міркування. Спрогнозуйте можливі переваги та недоліки приєднання України до СОТ. (12 балів)

2. Доведіть, що для Азії контрасти, розмаїття і строкатість притаманні в усьому — від рельєфу і клімату до народів, релігій і рівнів економічного розвитку держав.

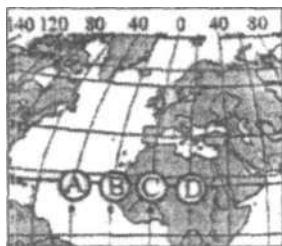
Чи є спільні риси, які характерні для більшості країн Азії? Назвіть та охарактеризуйте їх. (12 балів)

3. «Могутність держави — це сила, помножена на місце розташування». Поясніть, як ви розумієте цей вислів. Які чинники, на вашу думку, впливають на геополітику України на сучасному етапі? Доведіть, що геополітичний та соціокультурний рубіж України є стратегічним ресурсом стійкого (сталого) розвитку нашої держави. (12 балів)

11 клас

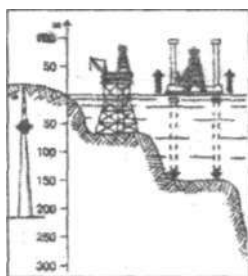
### ТЕСТОВІ ЗАВДАННЯ

1. Визначте час у точці В, якщо в Гринвічі 14 год.



- а) 15 год 20 хв; б) 12 год 40 хв;  
в) 14 год 40 хв; г) 14 год 20 хв.

2. Назвіть країну-лідера з виробництва обладнання, поданого на схемі:

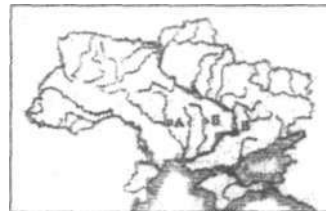


- а) Сінгапур;  
б) Саудівська Аравія;  
в) Японія;  
г) Індонезія.

3. Визначте регіон, в якому проживає найбільше людей, що сповідують протестантизм:

- а) Північна Америка; б) Європа;  
в) Азія; г) Африка.

4. Установіть за допомогою картосхеми чинник орієнтації металургійного комбінату повного циклу в місті, позначеному літерою Б:



- а) родовища коксівного вугілля;  
б) трудові ресурси;  
в) родовища залізної руди;  
г) родовища залізної руди і коксівного вугілля.

5. Визначте масштаб топографічної карти М-36-1-А:

- а) 1:50000; в) 1:10000; б) 1:100000; г) 1:25 000.

6. Виокремте ареальну форму територіальної структури виробництва:

- а) рибпромислова зона; б) куш;  
в) промисловий пункт; г) промисловий центр.

7. Визначте шлях розвитку господарства за наступними даними:

16ц/га; 17ц/2га; 19ц/3га; 18ц/3га

- а) інтенсивний; в) екстенсивний;  
б) якісний; г) ефективний.

8. Укажіть країну, що співпрацює у Карпатському єврорегіоні:

- а) Угорщина; б) Чехія; в) Румунія; г) Болгарія.

9. Відберіть рису, яка є спільною для областей, позначених на картосхемі.



- а) висока густина населення;
  - б) високий рівень розвитку;
  - в) поліетнічність;
  - г) високий рівень розвитку машинобудування.
10. Укажіть, яку річку можна назвати Дунаєм

Азії:

- а) Євфрат;                      в) Меконг;
  - б) Ганг;                              г) Хуанхе.
11. Визначте океан, який має затоку Географі:
- а) Тихий;                              в) Індійський;
  - б) Атлантичний;                      г) Північний Льодовитий.

12. Укажіть, хто першим підкорив Еверест:

- а) Еверест;                              в) Хілларі;
- б) Еверглейдс;                              г) Хижняк.

13. Прочитайте вислів В. В. Докучаєва про ґрунти і встановіть, які культури на них вирощують: «Цінним тут є не ґрунт, а вода»:

- а) сорго і просо;                              в) пшеницю і овес;
- б) соняшник і картоплю; г) бавовник і жито.

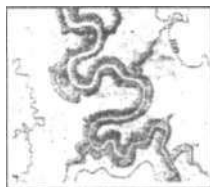
14. Виокремте місто-порт, координати якого співвідносяться, як 1:1:

- а) Каїр;                                      в) Кувейт;
- б) Дурбан;                                      г) Стамбул.

15. Укажіть третій етап розвитку кольорової металургії світу:

- а) виробництво міді, свинцю, цинку;
- б) виробництво алюмінію, магнію, титану;
- в) виробництво вольфраму, молібдену, ванадію;
- г) виробництво золота, срібла, олова.

16. Установіть, що зображено на малюнку:



- а) тераси;                              б) меандри;
- в) базис ерозії;                              г) річковий стік.

17. Виокремте із перелічених вітрових течій Тихого океану стокову теплу течію:

- а) Північна Тихоокеанська;
- б) Південна Пасатна;
- в) Східноавстралійська;
- г) Міжпасатна.

18. Установіть країну-лідера у міжнародній торгівлі зрідженим газом (експорт):

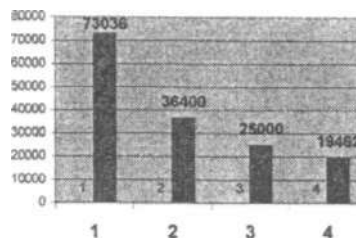
- а) Катар;
- б) Індонезія;
- в) Малайзія;
- г) Алжир.

19. Укажіть, з якого дерева один раз на дев'ять років зрізають кору, вимочують і використовують у господарстві:

- а) коричне дерево; в) хінне дерево;
- б) корковий дуб; г) динне дерево.

20. Установіть, якою цифрою на діаграмі позначено виробництво картоплі в Україні:

«Виробництво картоплі, 2005 рік (тис. тонн)»



а) 1;                      б) 2;                      в) 3;                      г) 4.

21. Укажіть крайню північну точку Європи:

- а) м. Рока;                              б) м. Піай;
- в) м. Нордкін;                              г) м. Нордкап.

22. Визначте, як називається вантажне судно баржевого типу, яке використовується для прискорення перевантаження і розвантаження суден, що стоять на рейді:

- а) ролкер;                              б) фрахт;
- в) ліхтер;                              г) аванпорт.

23. Продовжіть речення: «Чай для Шрі-Ланки, як какао для...»

- а) Китаю;                              б) Колумбії;
- в) Гани;                              г) Сомалі.

24. Визначте річку, що відокремлює Карпати від Альп і Балканських гір:

- а) Тиса;                              в) Маріца;
- б) Дунай;                              г) Дністер.

25. Допишіть речення: «Найбільший вміст у воді Світового океану...»

- а) хлоридів;
- в) вуглекислих солей;
- б) сульфатів;
- г) нітратів.

26. Виокремте групу країн, які очолюють список найбільших виробників рису у світі:

- а) В'єтнам, Таїланд, СІЛА;
- б) Індія, Пакистан, Бангладеш;
- в) Китай, Індія, Індонезія;
- г) Японія, Канада, Австралія.

27. Укажіть країну, яка виловлює найбільше у світі риби в розрахунку на душу населення:

- а) Ісландія;                              в) Японія;
- б) Ірландія;                              г) Шрі Ланка.

28. Укажіть країну, національна економіка якої споживає найбільше платини:

- а) СІЛА;                              в) Швеція;
- б) Швейцарія;                              г) Японія.

29. Визначте найбільший у Великобританії центр фарфоро-фаянсової промисловості:

- а) Лондон;
- б) Сток-он-Трент;
- в) Единбург;
- г) Стратфорд-он-Ейвон.

30. Укажіть одиницю вимірювання ресурсозабезпеченості країн:

- а) тоннах на долар;                              в) роках;
- б) тонно-кілометрах;                              г) проміле.

## ТВОРЧІ ЗАВДАННЯ

1. Курорт, з одного боку — це місце відпочинку, оздоровлення і лікування людей, тому вимоги до якості навколишнього середовища високі. З іншого — курорт — це місце сезонної концентрації великої кількості людей, що загострює екологічні проблеми. Як розв'язати це протиріччя? Спрогнозуйте майбутнє курортного господарства України.

(12 балів)

2. Глобальною проблемою людства є зростання кількості біженців. За останні 20 років кількість людей, що залишила місце свого проживання збільши-

лася в 11 разів. Опишіть географію цього глобального явища, поясніть причини. Укажіть регіони, які є «абсолютними рекордсменами» світу за кількістю біженців. Чи торкається проблема біженців України? (12 балів)

3. Питання інвестиційної привабливості сьогодні є одним із найактуальніших. Між регіонами активно розгортається конкурентна боротьба за інвестора. Укажіть інвестиційно-привабливі регіони України. Обґрунтуйте, у чому їх привабливість. На конкретних прикладах поясніть вплив інвестицій на розвиток регіонів. (12 балів)

## ЗАВДАННЯ ДРУГОГО (ПРАКТИЧНОГО) ТУРУ

### 8 клас

#### Завдання 1.

Позначте і підпишіть на контурній карті басейни паливних корисних копалин України. Підпишіть найбільші родовища. Поясните їх місце розташування із геологічної точки зору. (12 балів)

#### Завдання 2.

Річка, яка стікає з гір, доносить свої води до моря. Протікаючи, вона змінює свій характер з гірського на рівнинний. Її можна поділити на три ділянки: перша — протяжністю 190 км з нахилом 0,007; друга — відповідно 340 км і 0,003, третя — протяжністю 520 км і має похил 0,0008. Визначте абсолютну висоту витоків річки. (12 балів)

#### Завдання 3.

У наведеному списку перелічені природні об'єкти і явища, характерні для різних районів світу: *сельва, джунглі, ваді, самум, кріки, гамада, ерг, чорнозем, атолл, чинук, пампа, прерія, оазис, пара-*

*мос, пума, планктон, дюна, бархан, скреб, хамсин, вілли-вілли.* Розділіть ці поняття на групи залежно від материків, для яких вони характерні. Врахуйте, що деякі поняття можуть бути віднесені до кількох груп. (12 балів)

#### Завдання 4.

Укажіть, у якому масштабі на аркуші А4 ви б зобразили такі території: Австралію, Вінницьку область, земну кулю, Україну, Києво-Печерську Лавру, центр Одеси. Варіанти масштабів: 1:1 000; 1:100 000; 1:1 000 000; 1:5 000 000; 1:30 000 000; 1:125 000 000. (12 балів)

Відповідь дайте за зразком:

Територія	Масштаб	Тип карти
Ватикан	1 : 10 000	Великомасштабна

### 9 клас

#### Завдання 1.

Складіть схему внутрішньогалузевих і міжгалузевих зв'язків хімічної промисловості. Охарактеризуйте екологічні проблеми галузі та запропонуйте шляхи їх розв'язання. (12 балів)

#### Завдання 2.

Позначте на контурній карті 10 назв обласних центрів України (на ваш вибір) та 10 назв річок (окрім Дніпра), на яких вони безпосередньо розташовані. Покажіть вплив географічного положення цих міст на їх розвиток. (12 балів)

#### Завдання 3.

У точці А, що має координати 50° 30' пд. ш., 149° 30' зх. д. місцевий час 20 годин 22 березня.

Визначте:

- 1) координати точки-антиподу (діаметрально протилежної до точки А);
  - 2) материк чи океан, на території якого знаходиться точка-антипод;
  - 3) дату і місцевий час у точці-антиподі.
- Розв'язання доповніть схематичними малюнками. (12 балів)

#### Завдання 4.

Складіть порівняльну характеристику переваг і недоліків різних видів транспорту у вигляді таблиці. Спрогнозуйте перспективи розвитку транспортного комплексу України. (12 балів)

### 10 клас

#### Завдання 1.

За типовим планом складіть порівняльну характеристику степової зони Європи та Північної Америки. Охарактеризуйте екологічні проблеми цієї природної зони на земній кулі та запропонуйте шляхи їх розв'язання. (12 балів)

#### Завдання 2.

Розшифруйте запропоновану аббревіатуру міжнародних організацій, політичних, військових та економічних союзів. Запропонуйте до цього переліку ще 5 (п'ять) назв. Дайте коротку характеристику кожній (5 + 5) з них.

1. ФАО
2. СОТ
3. МАГАТЕ
4. ОПЕК
5. ОАЄ... (12 балів)

**Завдання 3.**

На контурній карті позначте держави Африки. Надпишіть назви столиць країн Північної Африки. Охарактеризуйте етапи формування політичної карти Африки. (12 балів)

**Завдання 4.**

У місті Суми, що має координати  $50^{\circ} 50'$  пн. ш. та  $34^{\circ} 50'$  сх. д. місцевий час 22 березня становить 6 годин ранку.

Визначте.

- 1) координати точки-антиподу (діаметрально протилежної до міста Суми);
- 2) материк чи океан, на території якого знаходиться точка-антипод;
- 3) дату і місцевий час у точці-антиподі;
- 4) залежність різниці у місцевому часі для точок-антиподів.

Розв'язання доповніть схематичними малюнками. (12 балів)

## 11 клас

**Завдання 1.**

На аркуші топографічної карти М-38-3-Б дано дві точки з координатами:

1.  $X = 62\ 200$  м;  $Y = 12\ 100$  м.
2.  $X = 64\ 700$  м;  $Y = 10\ 300$  м.

Побудуйте кілометрову сітку, визначте магнітний і дійсні азимути з точки 1 на точку 2, якщо магнітне схилення західне  $3^{\circ}40'$ , а лінія кілометрової сітки відхиляється від лінії дійсного меридіану на 2 градуси 20 хвилин на схід. (12 балів)

**Завдання 2.**

Складіть за допомогою перелічених нижче термінів ієрархічну систему поселень. Наведіть приклади кожного з цих поселень та контурній карті ігу. Мегаполіс, агломерація, екуменополіс, місто, урбанізований регіон, конурбація. Охарактеризуйте причини виникнення цих форм та спрогнозуйте подальшу долю кожного. (12 балів)

**Завдання 3.**

Два населених пункти N і M розміщені на однаковій абсолютній висоті біля протилежних схилів гірського хребта. Гребінь хребта знаходиться посередині між N і M. Припустимо, що схили хребта мають похилу форму і кут нахилу  $45^{\circ}$ . Шлях із пункту N до пункту M група туристів пройшла за 4 год. 40 хв. При середній швидкості руху 3 км/год. Визначте відстань між населеними пунктами на топографічній карті масштабу 1:50 000 (в мм).

(12 балів)

**Завдання 4.**

Завдання тотожне завданню 4 (8 клас, практичний тур). (12 балів)